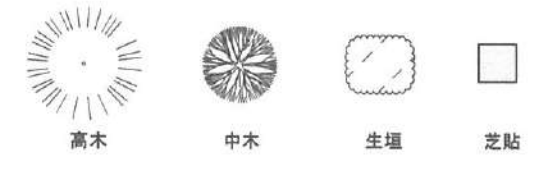
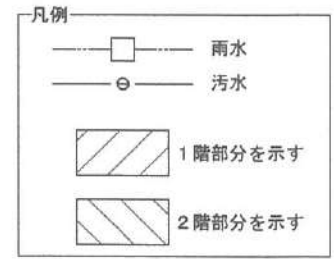


●緑地率算定

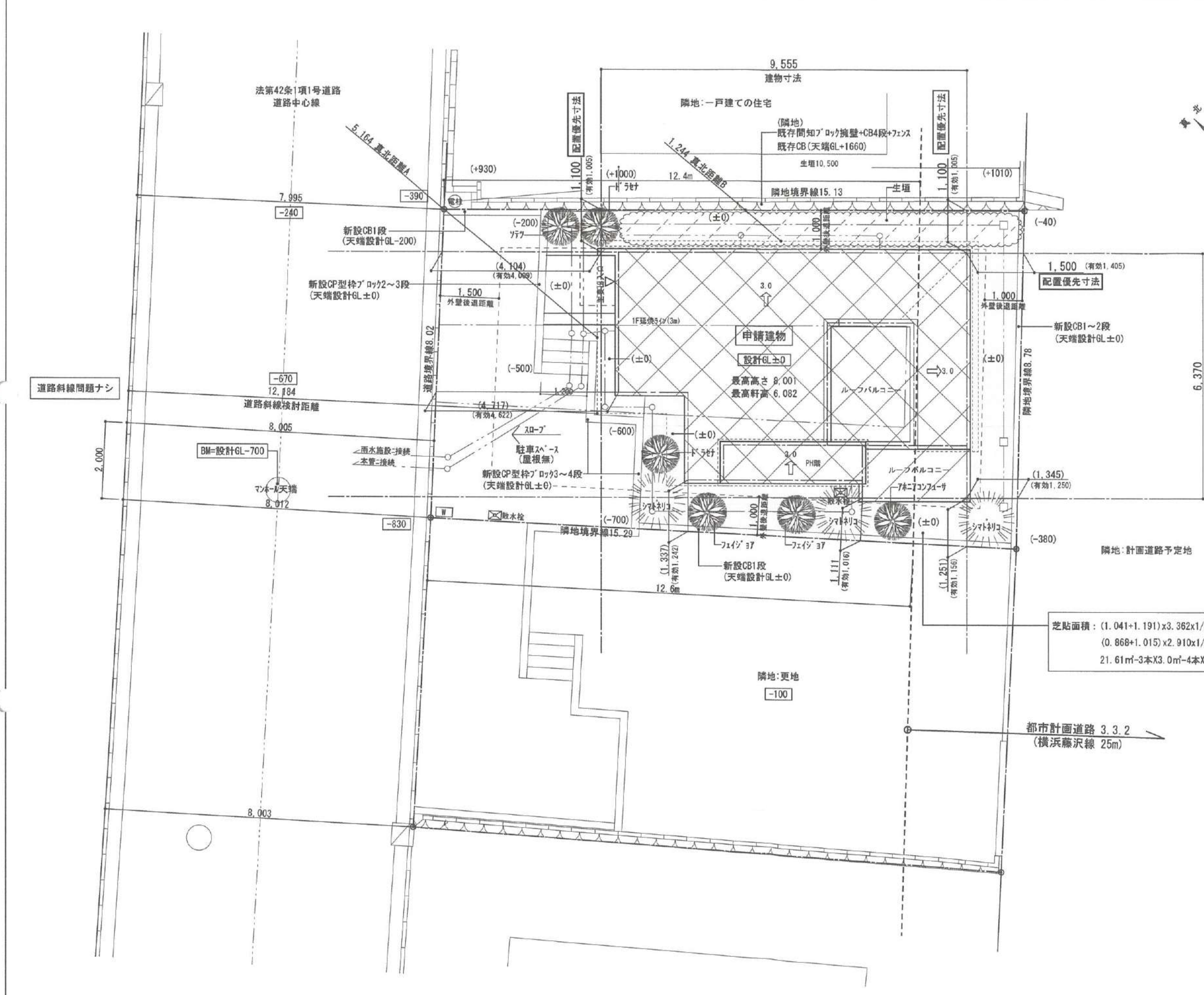
敷地面積	127.84㎡
必要緑地面積	127.84㎡ x 20% = 25.56㎡
高木	25.56㎡ x 1/10 = 2.5 .∴3本以上
中木	25.56㎡ x 2/10 = 5.1 .∴6本以上
芝貼	25.56㎡ x 2/10 = 5.1㎡以下
緑地面積	
1. 高木	3本 x 3.0㎡ = 9.0㎡
2. 中木	6本 x 1.0㎡ = 6.0㎡
3. 生垣	10.5m x 1m = 10.5㎡
4. 芝貼	8.61㎡ .∴5.1㎡
緑地面積合計	30.60㎡ > 25.56㎡ (23.93%)



芝貼面積 : (1.041+1.191)x3.362x1/2+(1.092+1.323)x4.550x1/2+
 (0.868+1.015)x2.910x1/2+(7.565+7.622)x1.268x1/2=21.61㎡
 21.61㎡-3本x3.0㎡-4本x1.0㎡=8.61㎡



- ※ 平均GL発生なし
- ※ 2階はすべて延焼線内とする
- ※ 水道法16条に適合とする
- ※ 下水道法10条1項に適合とする
- ※ ガス事業法162条に適合とする
- ※ 宅造に関する切土盛土なし
- ※ 土留め2段以下はCBとする
- ※ 土留め3段以上は型枠CPとする



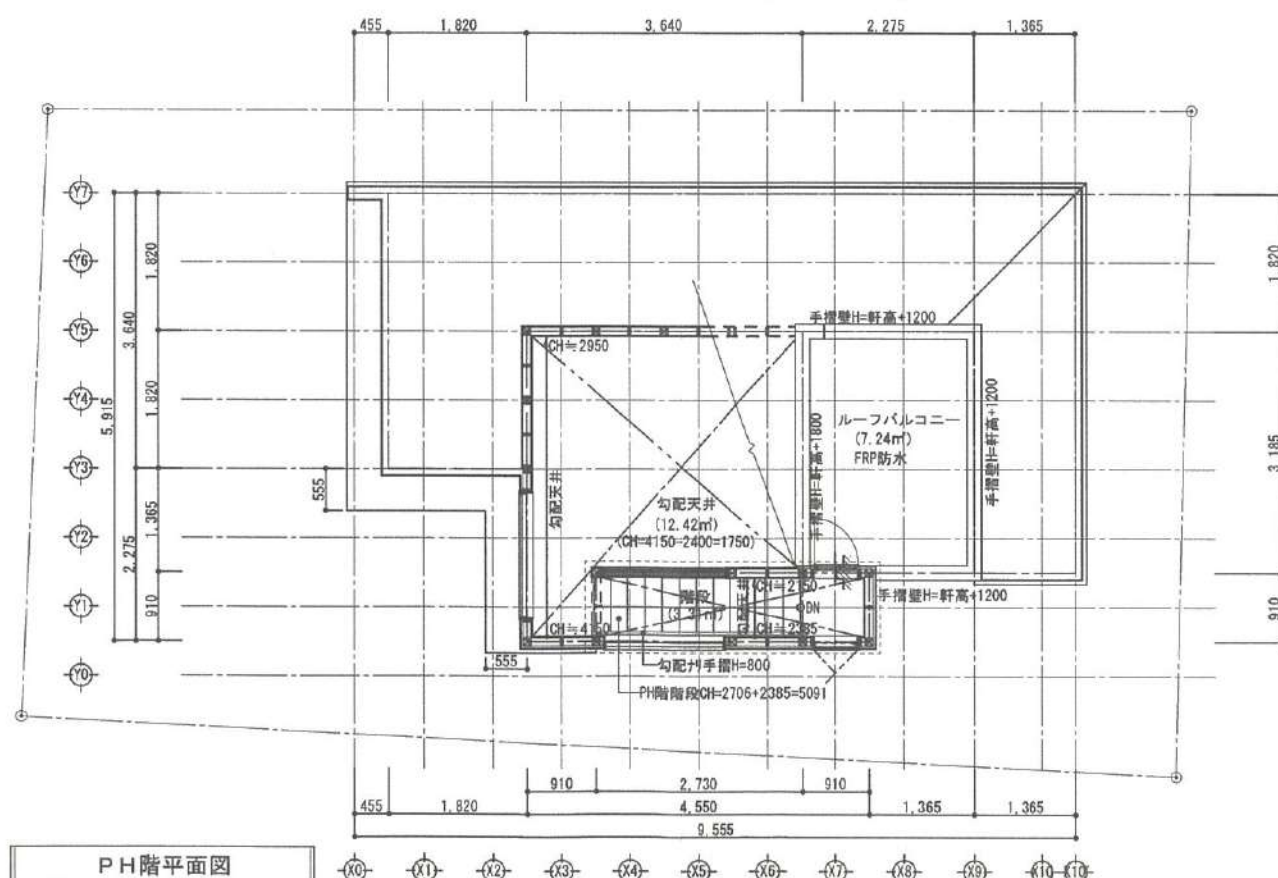
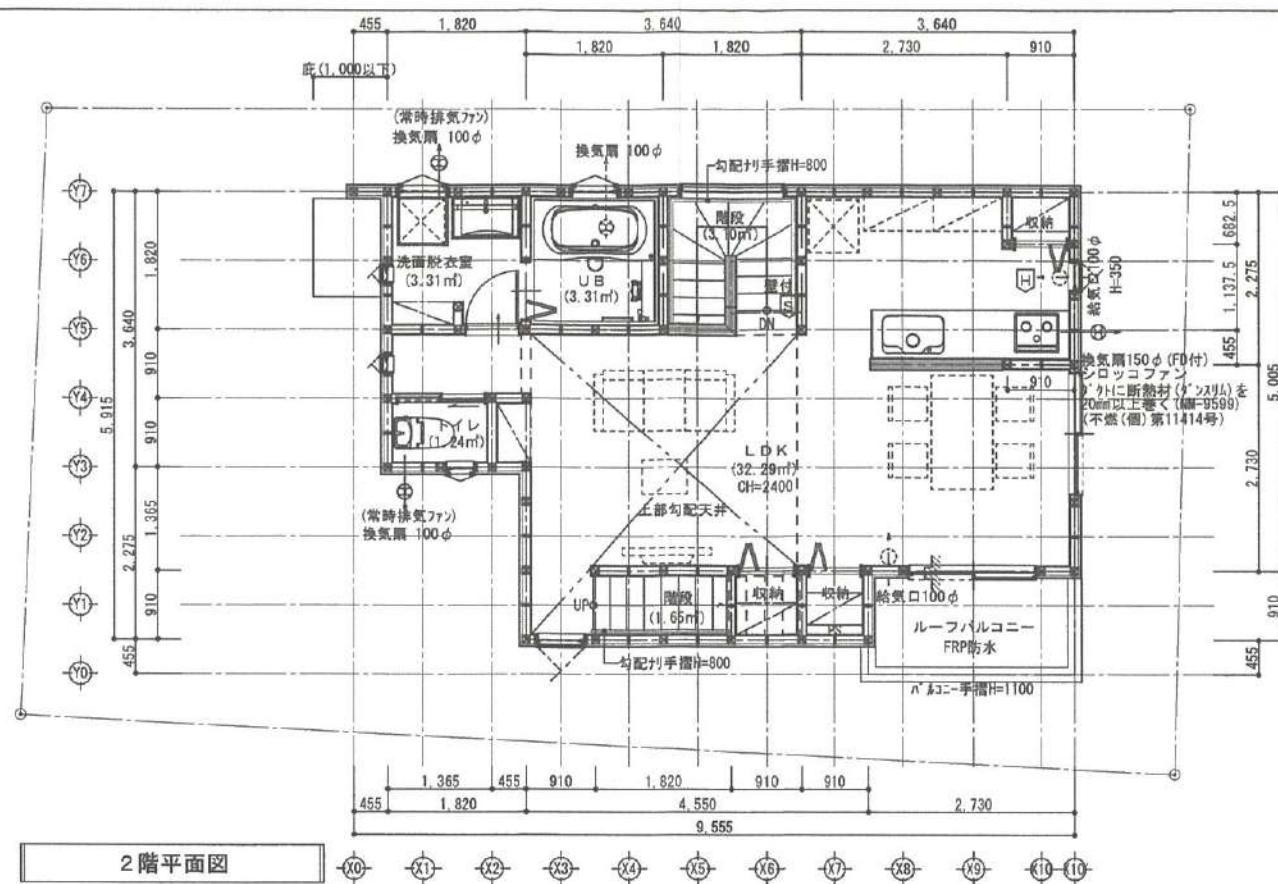
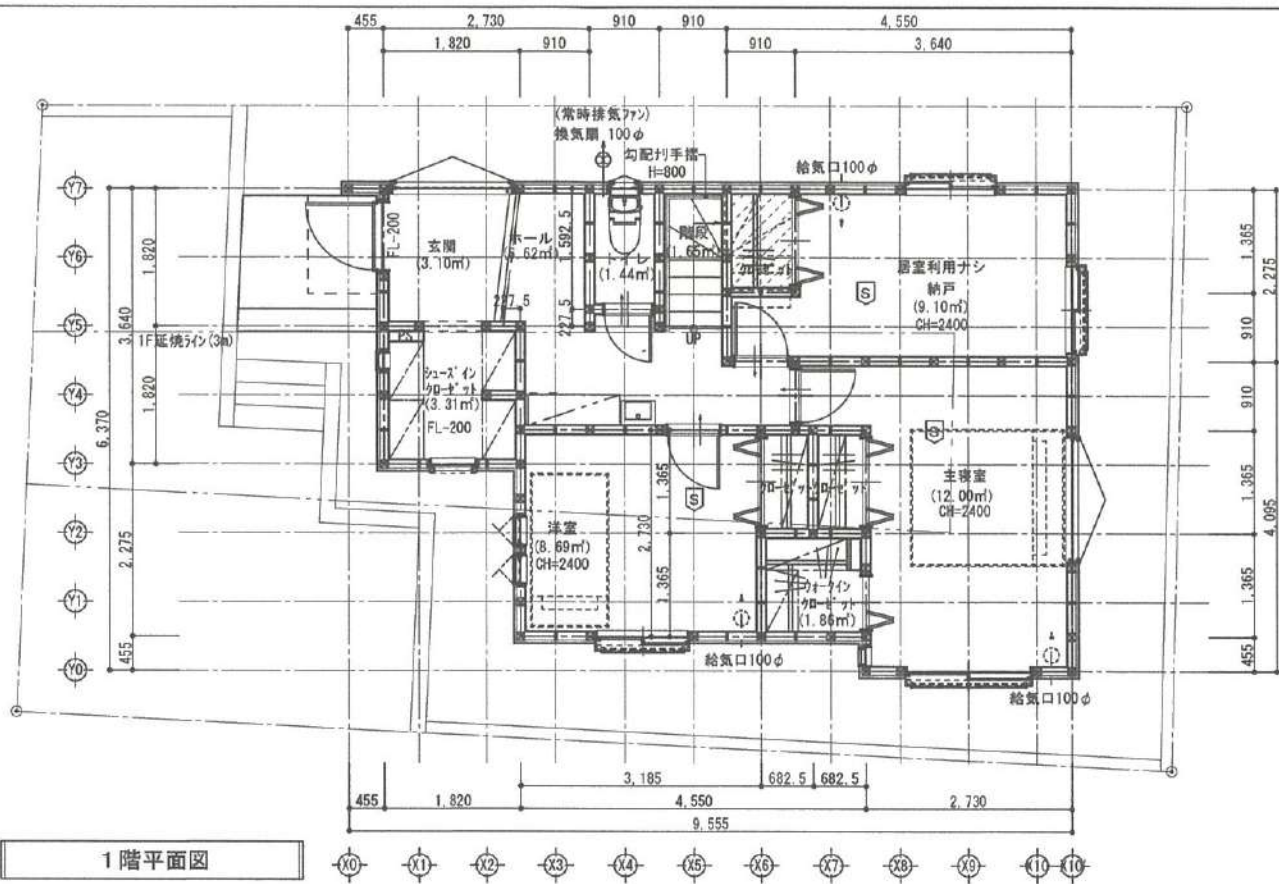
道路斜線問題ナシ



リストホームズ株式会社一級建築士事務所
 1級建築士登録 第331087号
 荒田 康泰

設計承認	施工承認	図面変更履歴

縮尺	工事名	図面No
1/100	藤沢市片瀬山1丁目1号棟 新築工事	
作図日	図面名	
2022/ 6/ 2	配置図	意-1



●高さチェック

PH階面積	3.640x0.91=3.31㎡
建築面積	50.92/8=6.36㎡ > 3.31㎡
PH階高さ	2.717 < 5.000 ∴ 高さに不算入

防火指定ナシ

※法第35条、第35条の3 各室の採光及び換気について支障ありません

特記

※火気使用室の仕舞は準不燃材料とする(天井・壁)
 天井 強化石膏ボード(7)12.5キビニ防炎貼
 壁 石膏ボード(7)12.5キビニ防炎貼
 ※コンロ廻りは消防長の指定する有効な不燃材とする
 ※フドの材質は鋼製、ダケはアルミ製とする
 ※コンロ上方、離隔距離300mm以上離す(不燃材)

※100φ開口部は全てフド付(防火覆い)とする
 ※法28条第3項による検討 (V=30KQ)
 使用コンロ 全点火時: 9.20(kw/h)
 使用フド 50Hz: 540(m3/h)
 30×0.93×9.20=256.68<540 ∴OK

※階段蹴上22cm以下・踏面15cm以上・有効幅75cm以上
 ※階段には手摺設置(出寸法は100mm以下)
 ※内部建具(片開き)は全てアンダーカット(1cm)とする
 ※ルーバー仕上FRP防水(認定番号DR-1552)

※各部屋の入口は段差のないものとする
 ※床下収納庫は床下点検口を兼ねる

※火災警報器

- ☒ 煙式センサー
- ☒ 熱式センサー



リストホームズ株式会社一級建築士事務所
 1級建築士登録 第331087号
 荒田 康泰

設計承認 施工承認 図面変更履歴

縮尺

1/100

作図日

2022/ 6/ 1

工事名

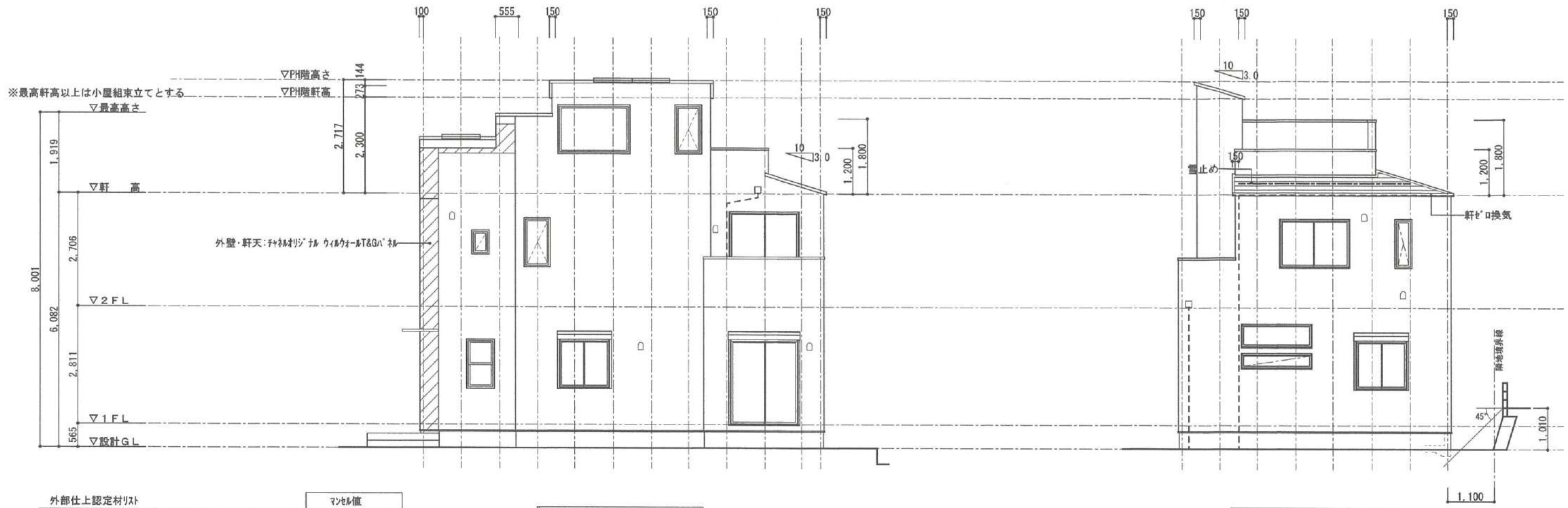
藤沢市片瀬山1丁目1号棟 新築工事

図面名

平面図

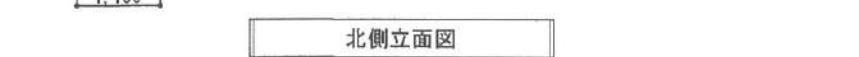
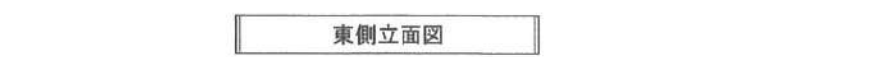
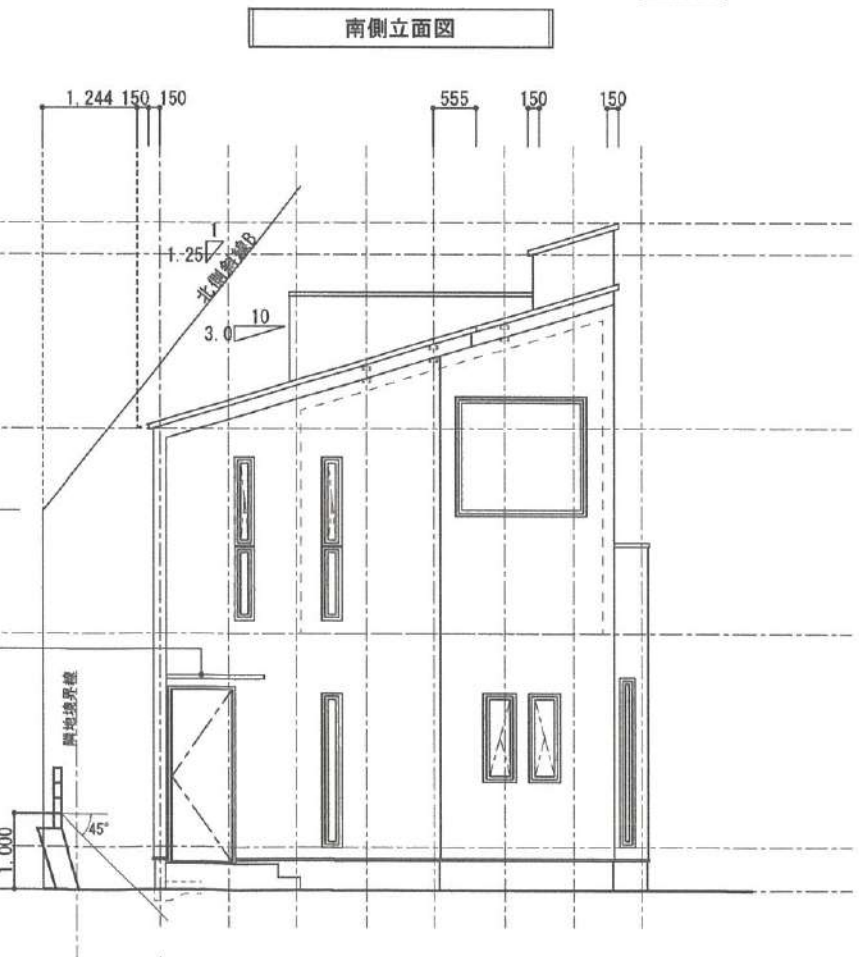
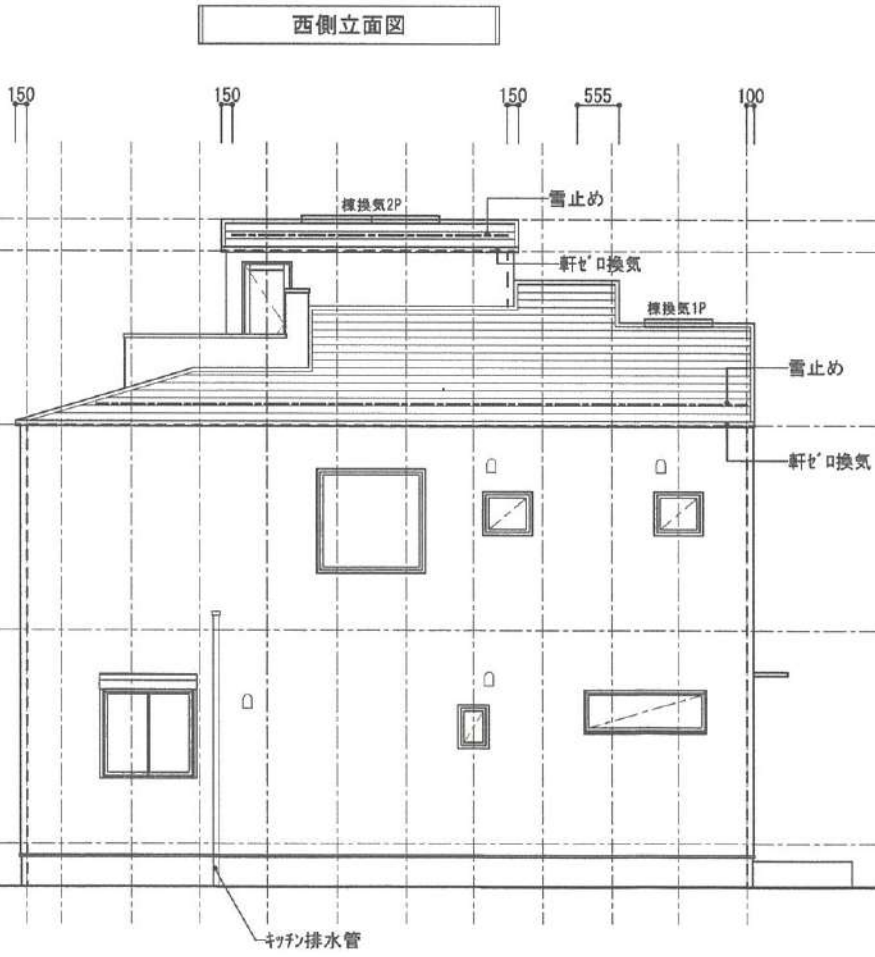
図面No

意-3



外部仕上認定材リスト	マンセル値
屋根: 平形色彩スレート(NM-9567)	5.0PB 5.0/1.0
外壁: ラスモル(ア)15(PC030BE-0781) チャネリジナル ウィルウォールT&Gパネル(PC030BE-0059)	2.62PB 3.16/0.4 10.0R 3.0/2.0
軒裏天井: パネル 繊維混入セメント板(ア)12(QF030RS-0157) チャネリジナル ウィルウォールT&Gパネル	
ルーフィング: FRP防水(DR-1552)	0.9PB 5.1/0.5

●北側斜線チェックB
1244X1.25+5000=6555.0...A
6082+99-(150+150)X0.3=6091.0...B
A>B 464.0mmクリア





List Homes

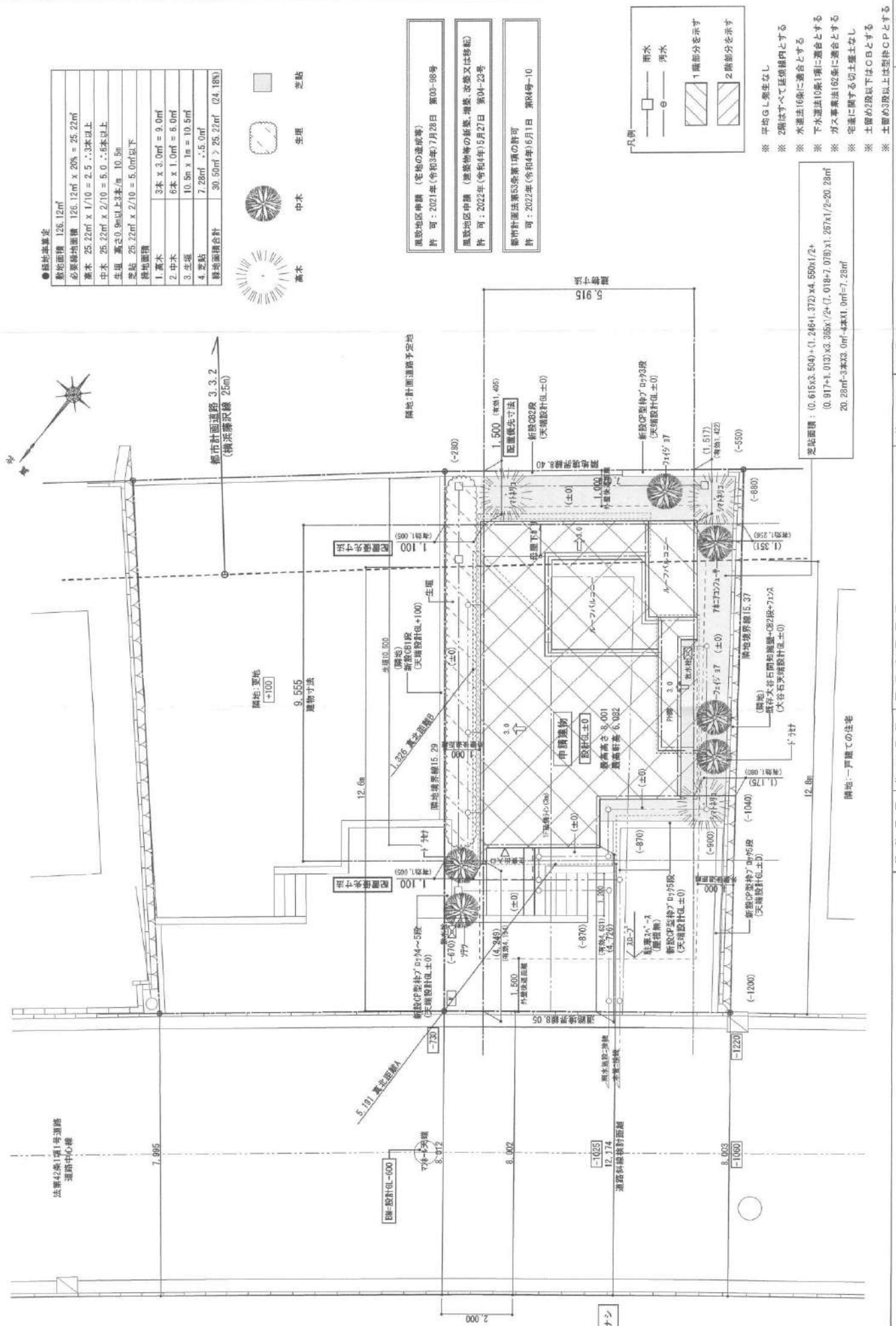
リストホームズ株式会社一般建築士事務所
1級建築士登録 第331087号
栗田 廣康

設計承認 施工承認 図面変更履歴

縮尺 1/100
作図日 2022/6/3

工事名 藤沢市片瀬山1丁目2号棟 新築工事
配置図

図面 No 意-1



● 植栽計画表

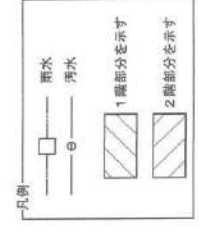
敷地面積	126.12㎡
必要緑地面積	126.12㎡ x 20% = 25.22㎡
高木	25.22㎡ x 1/10 = 2.52本以上
中木	25.22㎡ x 2/10 = 5.04本以上
生垣	高さ0.9m以上3株/m、10.5m
芝貼	25.22㎡ x 2/10 = 5.04㎡以下
緑地面積	
1. 高木	3本 x 3.0㎡ = 9.0㎡
2. 中木	6本 x 1.0㎡ = 6.0㎡
3. 生垣	10.5m x 1m = 10.5㎡
4. 芝貼	7.28㎡ x 1.5 = 10.92㎡
緑地面積合計	30.50㎡ > 25.22㎡ (24.18%)

- 高木
- 中木
- 生垣
- 芝貼

風致地区申請 (宅地の造成等)
許可: 2021年(令和3年)7月28日 第03-98号

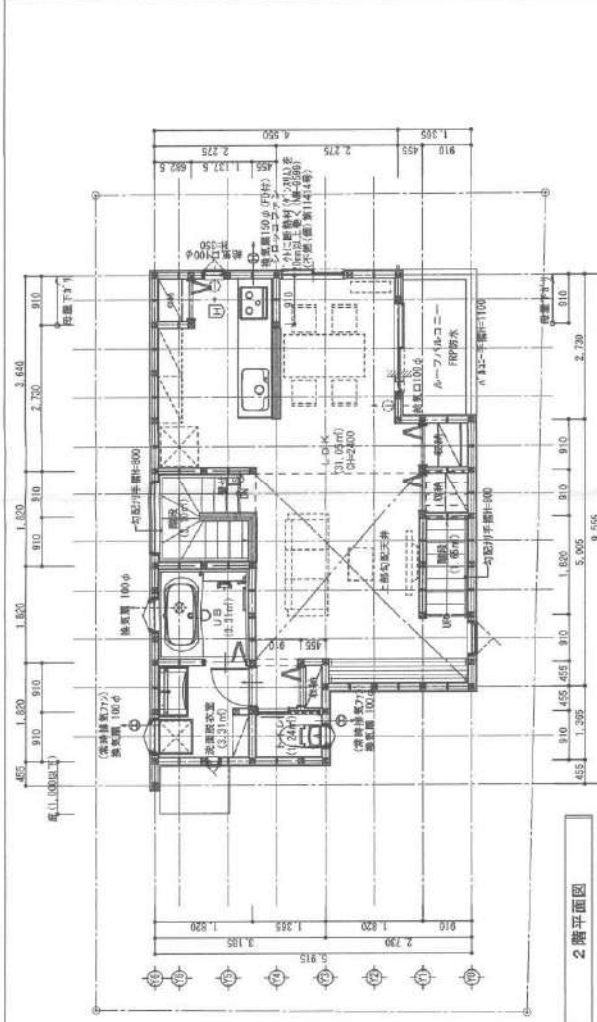
風致地区申請 (建築物等の高さ、増築、改築又は移築)
許可: 2022年(令和4年)5月27日 第04-23号

都市計画法第53条第1項の許可
許可: 2022年(令和4年)6月1日 第R4号-10

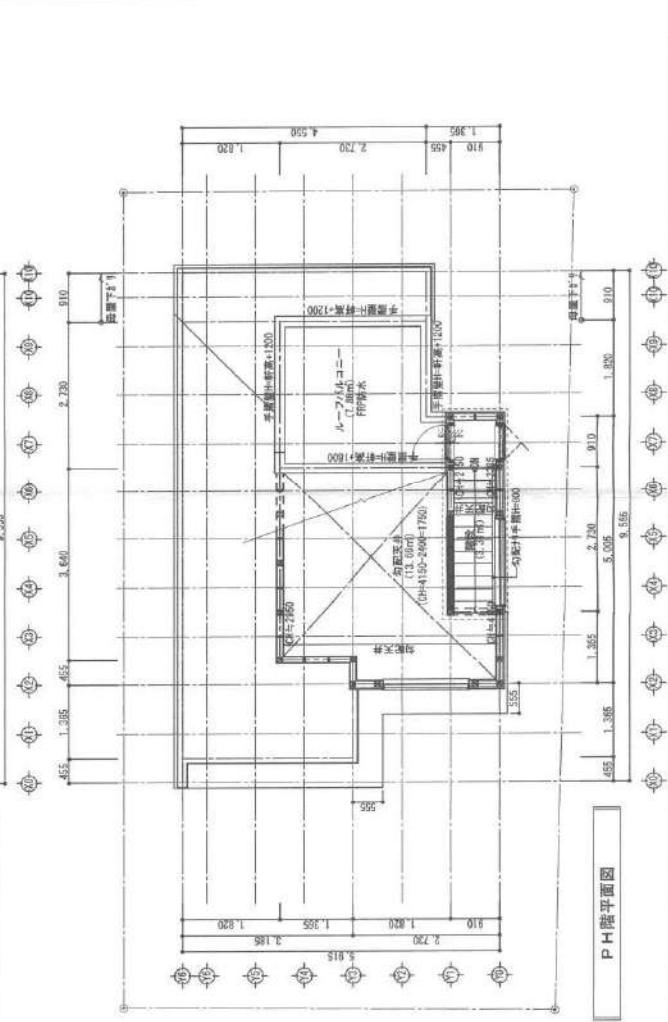


- ※ 平均G.L発生なし
- ※ 2階はすべて延縁以内とする
- ※ 水浸法16条に適合とする
- ※ 下水道法10条1項に適合とする
- ※ 方丈事業法160条に適合とする
- ※ 宅基に関する切土盛土なし
- ※ 土留め2段以下はC.Bとする
- ※ 土留め3段以上は型枠C.P.とする

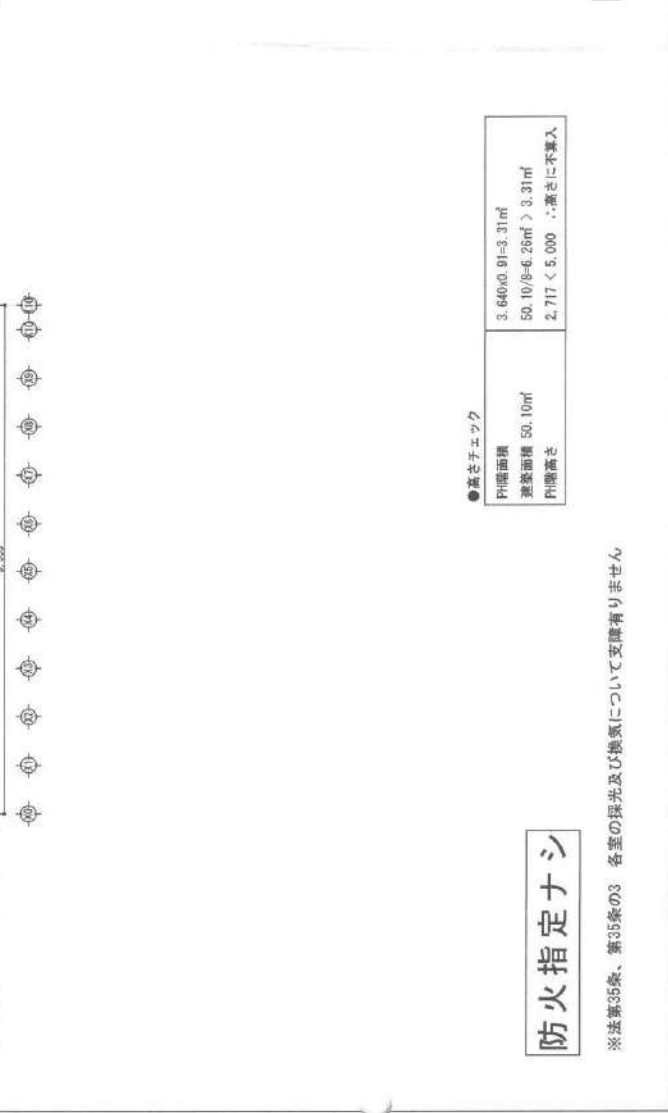
芝貼面積: (0.615x2.504)+(1.24x4.372)x4.550x1/2+
(0.917+1.013)x3.365x1/2+(7.019+7.078)x1.267x1/2=20.28㎡
20.28㎡-3本x3.0㎡-4本x1.0㎡=7.28㎡



1階平面図



2階平面図



PH階平面図

●高さチェック

PH階面積	3.640x0.911=3.31㎡
建築面積	50.10/6-6.26㎡ > 3.31㎡
PH階高さ	2.717 < 5.000 ∴高さに不適合

防火指定ナシ

※法第35条、第35条の3 各室の採光及び換気について支障ありません

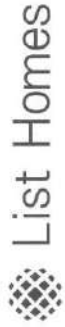
※各部屋の入口は段差のないものとする
 ※床下取断層は床下品取口を兼ねる

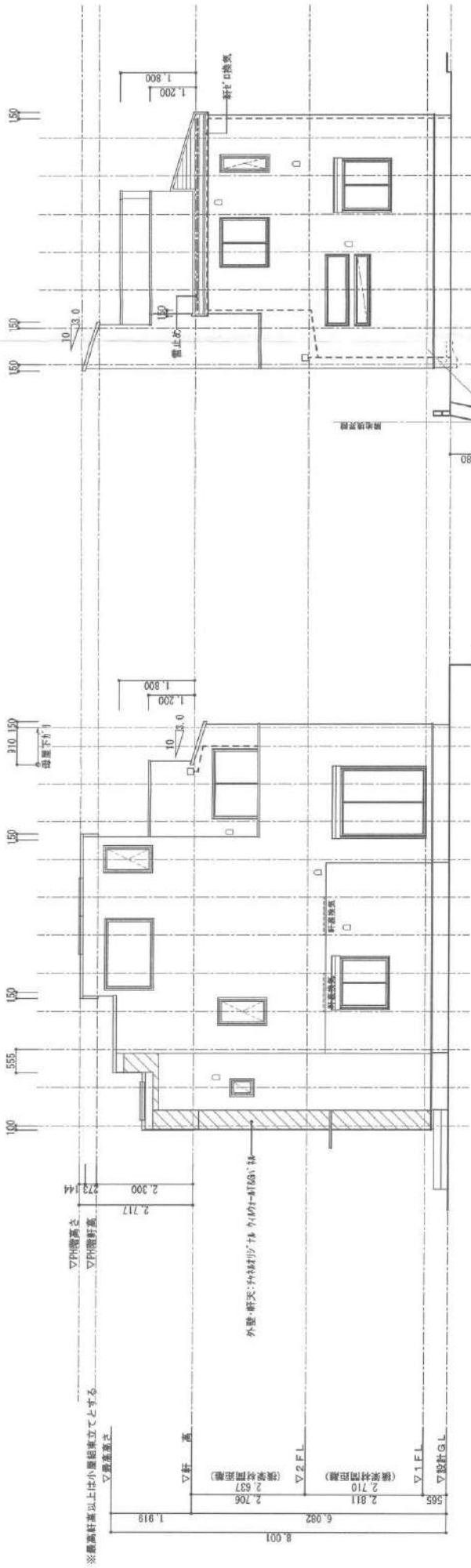
※100φ開口部は全て「付防火扉」とする ※階段幅15cm以下・階間15cm以上・有効幅75cm以上
 ※階段には手摺設置(出寸法は100mm以下)
 ※内部建具(片開き)は全て「付」-付(1cm)とする
 ※「L」-L上FRP防水(認定番号08-1552)
 ※2階上方、階間幅500mm以上(不燃材)

※法第35条、第35条の3 各室の採光及び換気について支障ありません

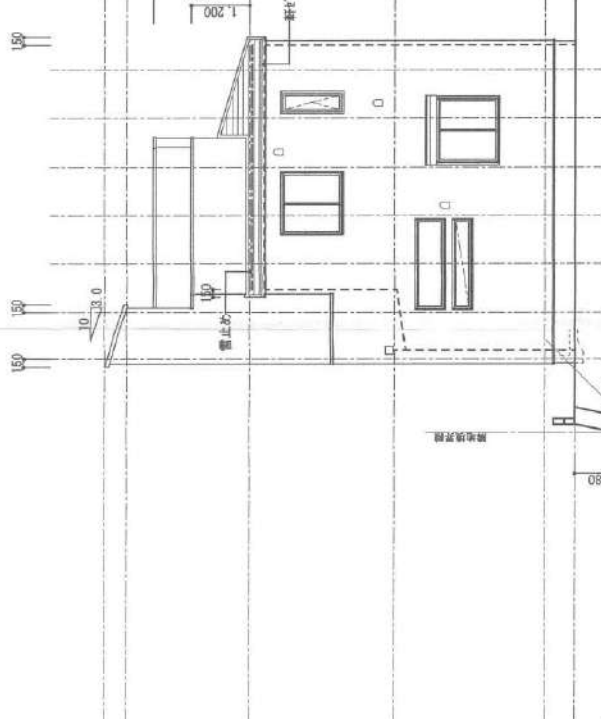
※100φ開口部は全て「付防火扉」とする ※階段幅15cm以下・階間15cm以上・有効幅75cm以上
 ※階段には手摺設置(出寸法は100mm以下)
 ※内部建具(片開き)は全て「付」-付(1cm)とする
 ※「L」-L上FRP防水(認定番号08-1552)
 ※2階上方、階間幅500mm以上(不燃材)

設計承認	施工承認	図面変更履歴	図面No
リストホームズ(株式会社)一般建築士事務所 1級建築士登録 第331087号 荒田 康泰			
縮尺	1/100	工事名	藤沢市片瀬山1丁目2号棟 新築工事
作図日	2022/ 5/ 3	図面名	平面図
			意-3

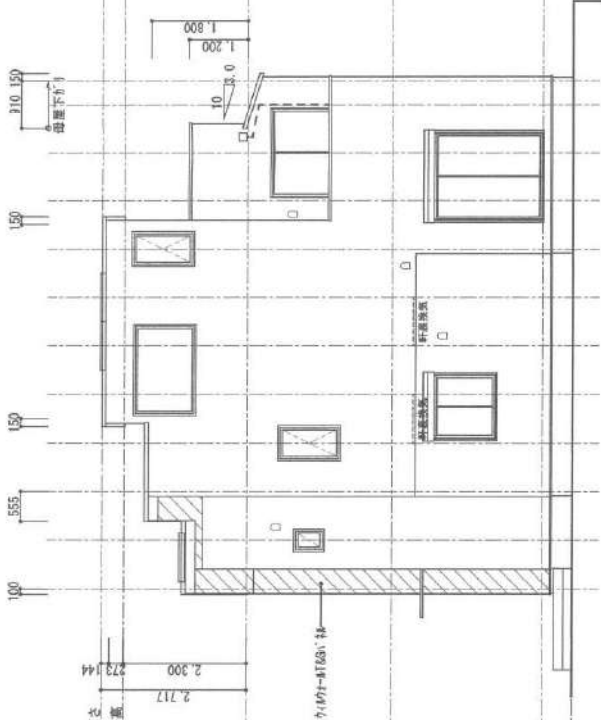




南向立面図



西向立面図



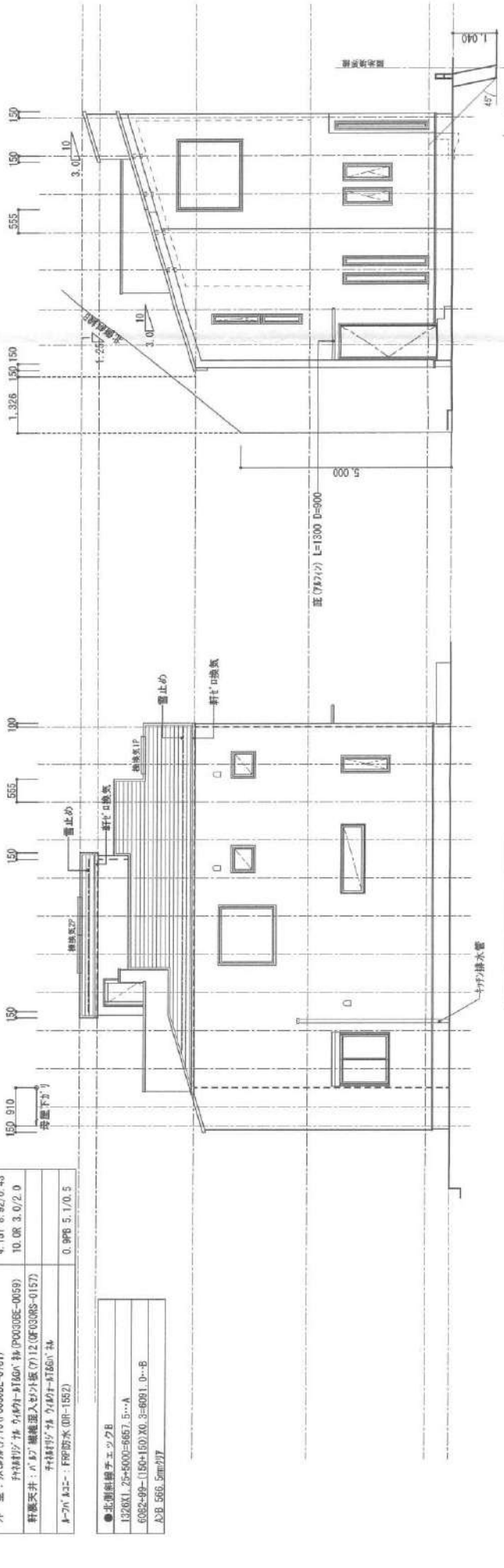
東向立面図

外観仕上材料リスト

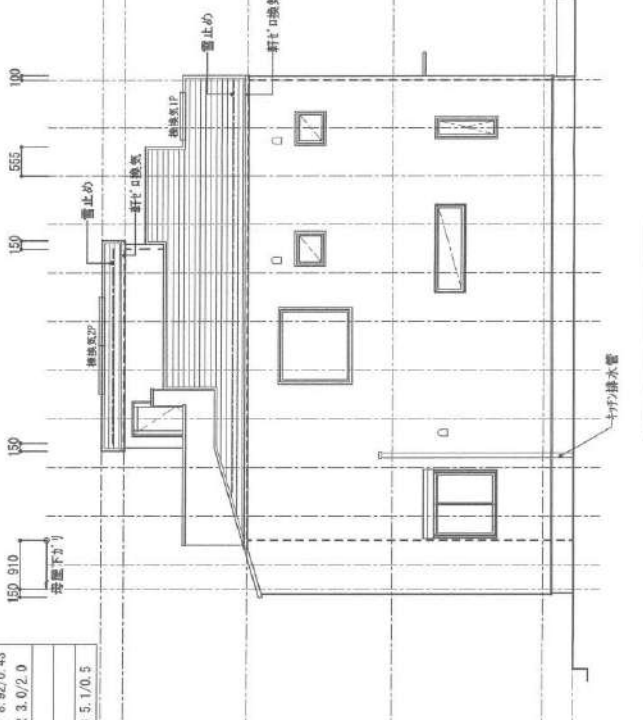
仕上材種	仕様
屋根	平形魯布シート(NW-9567)
外壁	珪砂質珪酸塩系珪砂質珪酸塩系(VM-0781)
軒天	珪砂質珪酸塩系珪砂質珪酸塩系(VM-0069)
軒裏天井	珪砂質珪酸塩系珪砂質珪酸塩系(VM-0157)
A-701 防水	FRP防水(DR-1952)

●北側斜線エッジB

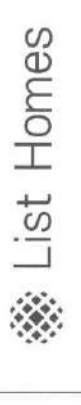
1326X1.25=500=667.5...A
6082-09-1180+150X0.5=6091.0...B
A+B 566.5mmD77



北向立面図



南向立面図



リストホームズ株式会社一般建築士事務所
1楼建築士事務所 第331087号
栗田 隆泰

設計承認 施工承認 図面変更履歴

縮尺 1/100

作図日 2022/6/3

工事名 藤沢市片瀬山1丁目2号棟 新築工事

図面 No

立面図

意-4